

Sistema: Cura de lajes com Bidim Cura CC10

Obra: Consciente Construtora – RESID. DOS MIRANTES -Av. T 30 Q.70 Lts.20/22 St.Bueno

Execução: Eng. Raphael

Data: 18/05/09

Especificação: Impercia Atacadista Ltda.

Geotêxtil Bidim CC10 – é uma manta de não-tecido associada a um filme plástico em uma de suas faces, possibilitando a resistência necessária para a cura do concreto com maior economia na execução. A utilização do Bidim Cura como proteção úmida na cura do concreto, dará: (a) Maior resistência interna pelo procedimento correto de trabalhabilidade do concreto (b) Menor fissuração no concreto e ruptura global, aumentando assim a capacidade de carga.



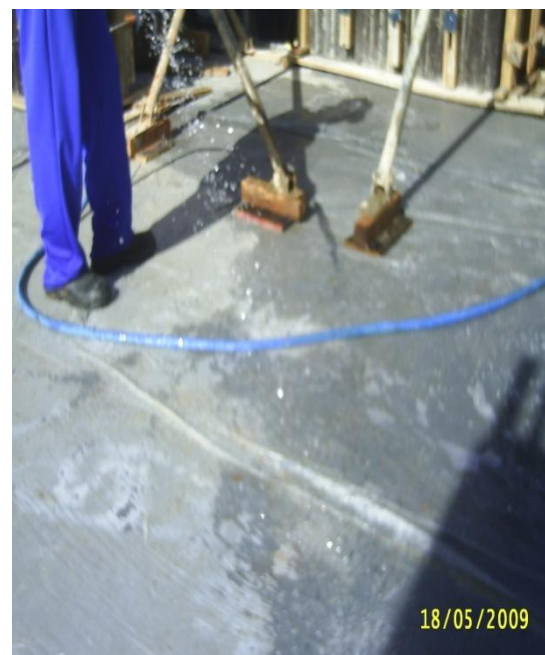
Modo de aplicação: molhar bastante a laje e colocar o filme plástico em contato com a superfície do concreto



Detalhes da manta estendida na laje saturada com água



A cura adequada é fundamental para o concreto alcançar um melhor desempenho. A cura inadequada causará redução da resistência e da durabilidade do concreto, provocando fissuras e deixando a camada superficial fraca, porosa e permeável.





Fotos tiradas do canteiro de obra.