

Obra: Drenagem sub-superficial do pavimento da trincheira - Viaduto BR – 060

Localização: BR-060 com Av. Consolação – Goiânia-GO

Empresa executora: CCB Construtura

Engenheiro da obra: EngºRafael Antunes

Data: Setembro / 2011

Quantidade de material aplicado: 400 metros lineares de Tubo Kanonet
Ø nominal 8" – 230 mm

Especificação Técnica: IMPERCIA ATACADISTA

Situação: Drenos sub-superficiais com tubos drenantes de PEAD KANANET

Introdução:

Entende-se como drenagem em seu sentido mais abrangente, a remoção de um líquido de um local para outro pela ação da gravidade. Nesta obra foi necessária a execução de drenos lineares para captação sub-superficial da água infiltrada no solo, abaixo do pavimento asfáltico da trincheira do viaduto em questão, para isso foram utilizados os tubos drenantes de PEAD (Polietileno de Alta Densidade) KANANET com diâmetro de 8" por possuírem alta vazão de influxo, 15.850(cm³/s.m), elevada resistência à compressão diametral e facilidade de instalação devido a sua maior leveza.

PRODUTO: Tubo drenante PEAD - KANANET 8"

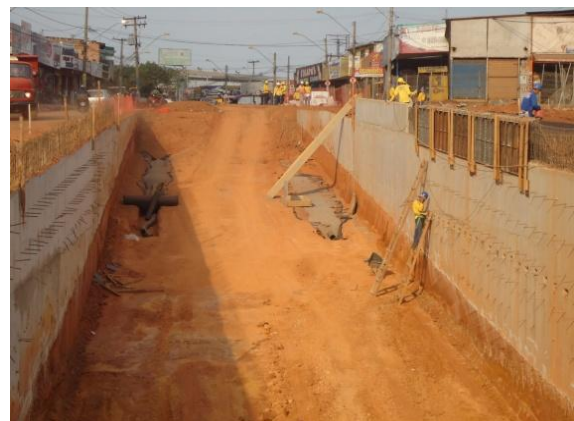


Procedimentos executivos:

1) Abertura das valas e canaletas onde serão executados os drenos.



2) Colocação dos tubos KANANET dentro das valas abertas, estando os mesmos posicionados no interior da vala, para a separação granulométrica entre os grãos de solo e a camada de brita, foi utilizado geotêxtil Bidim, com a finalidade de evitar a colmatação do dreno por partículas do solo.



3) detalhe do dreno já executado



Observação: Fotos tiradas na obra durante a execução dos procedimentos descritos