

OBRA: Pintura externa com MSET COAT impermeabilização com manta aluminizada Petrus All 36

DATA: Maio/2011.

LOCALIZAÇÃO: Condomínio do Edifício Neblina – Goiânia-GO.

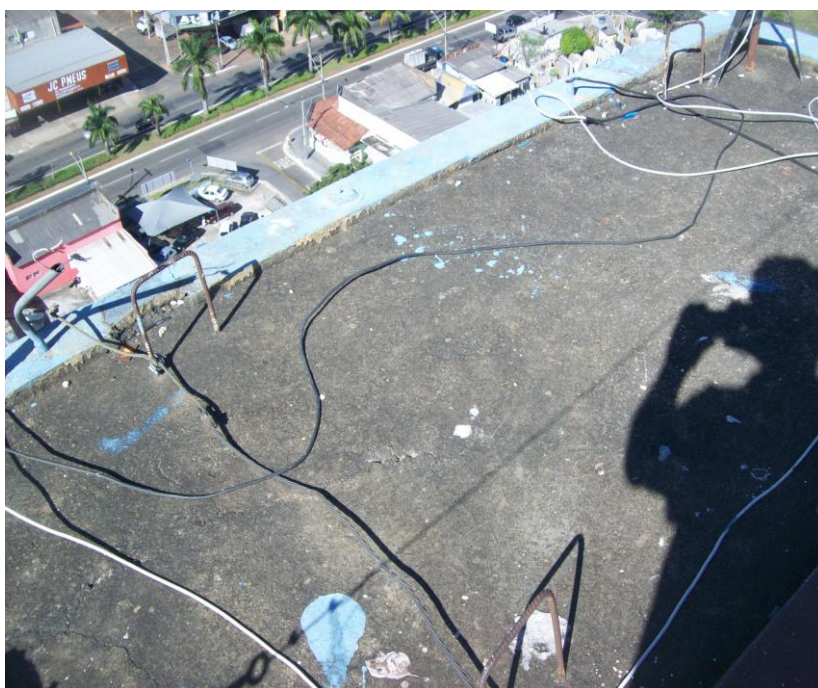
ESPECIFICAÇÃO TÉCNICA: Impercia Atacadista LTDA.

Introdução:

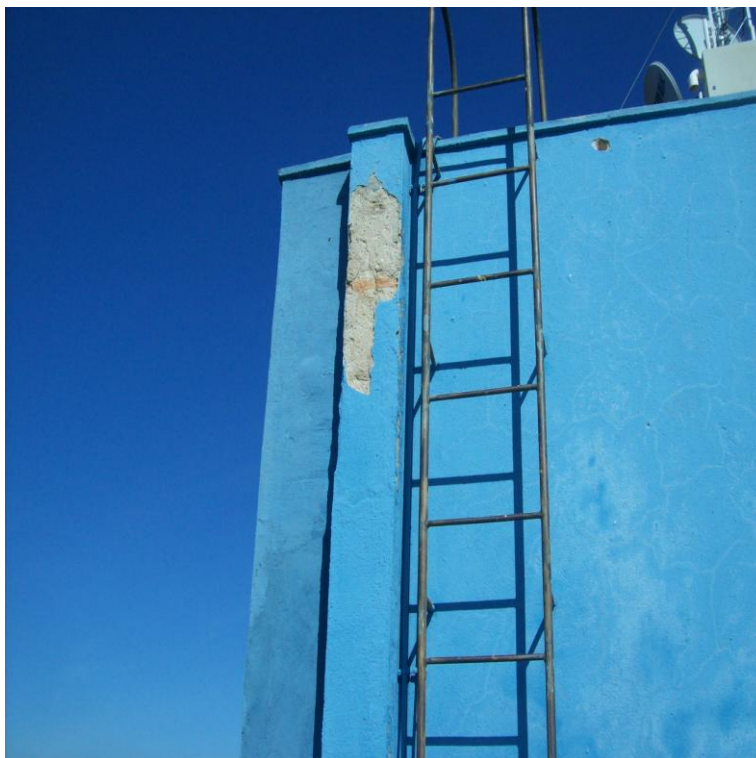
As faces externas e laje do reservatório elevado estavam com a pintura já deteriorada, foi especificado para esta situação a pintura com o MSET COAT, por se tratar de uma tinta mineral concentrada a base de polímeros de E.V.A, grupo silanos, cimentos e agregados selecionados, que formam camada protetora contra intempéries e bloqueia passagem de água de percolação, na cobertura da laje foi adotada a manta asfáltica aluminizada Petrus All 36.



- 1) As partes soltas e desagregadas foram removidas com auxílio de escova de aço para posterior aplicação da pintura com MSET COAT e a manta asfáltica aluminizada Petrus All 36



2) Fotos tiradas antes da remoção das partes que estavam desagregadas



3) Fotos do MSET COAT no momento da aplicação



4) Fotos do MSET COAT depois de aplicado



5) Face lateral do reservatório impermeabilizada com o MSET COAT



6) Laje com a impermeabilização com manta aluminizada Petrus All 36



Observações: Fotos tiradas durante a execução das obras