

**Obra:** Galpão Comercial para guarda de equipamentos e máquinas

**Proprietário:** Marcello Reis Perillo - HOSPFAR

**Data:** Abril /2011

**Especificação:** Impercia Atacadista Ltda

**Produtos utilizados:** Vermiculita e cinasita

### 1 – Introdução:

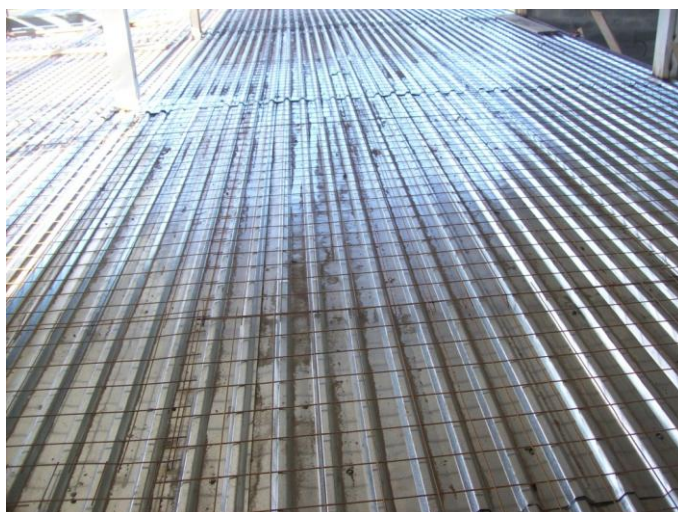
Foi especificado para enchimento das lajes Steel deck deste galpão, um concreto leve composto por cinasita que entrou em substituição ao agregado graúdo e vermiculita, em substituição ao agregado miúdo com a finalidade onde a armadura positiva era a própria forma trapezoidal do sistema steel deck e o traço adotado para cada 50 Kg de aglomerante (Cimento Portland) foi:

200 litros de Vermiculita

100 litros de cinasita

54 litros de areia média

#### 1) Aspecto das formas trapezoidal das lajes steel deck





## 2) Aspecto dos materiais leves (Cinasita e vermiculita) envolvidos na concretagem



**3) Vermiculita sendo lançada na betoneira para a execução do concreto leve em substituição ao agregado graúdo (Brita 1)**



**4) Cinasita sendo lançada na betoneira em substituição parcial ao agregado miúdo (Areia média)**



**5) Todos os materiais reunidos na betoneira durante a mistura ( Cimento, areia, cinasita, vermiculita e água)**



**6) Betoneira sendo descarregada após finalização da mistura do concreto leve e bem coeso.**



## 6) Concreto leve com cinasita e vermiculita sendo lançado nas formas da laje stell deck (Aspecto da mistura)



## 7) Aspecto da laje steel deck finalizados os procedimentos da concretagem com concreto leve



**Observações:** Imagens do canteiro de obras durante a execução dos procedimentos descritos.